

Berlin, Deutschland

Kurfürstendamm 28



| | |
|---------------|---------------------------------|
| Lage: | Berlin- Charlottenburg |
| Adresse: | Kurfürstendamm 28, 10719 Berlin |
| Nutzung: | Wohn- und Geschäftshaus |
| Mietfläche: | ca. 264 m ² |
| Bezugstermin: | nach Rücksprache |

LAGE

Der „Kurfürstendamm 28“ befindet sich in erstklassiger Lage auf dem weltberühmten Prachtboulevard Kurfürstendamm, einer der höchst-frequentierte Einkaufsstraßen Deutschlands.

Die Anbindung an die öffentlichen Verkehrsmittel über die U-Bahnstationen „Uhlandstraße“ und „Kurfürstendamm“ oder die S-Bahnstation „Savignyplatz“ ist ausgezeichnet. Parkhäuser befinden sich in unmittelbarer Nachbarschaft. Der hervorragenden Einzelhandelslage entsprechend, befinden sich zahlreiche Restaurants, Cafés und alle Versorgungseinrichtungen des täglichen Bedarfs in fußläufiger Nähe.

Der „Ku‘damm“ lädt zum Flanieren ein und besticht durch seine exotische Mischung an Gebäuden klassischer historischer, moderner und futuristischer Architektur.

Das Büro- und Geschäftshaus befindet sich in Laufnähe von Bahnhof Zoo, Gedächtniskirche, Europacenter sowie dem „Neuen Kranzler Eck“.

OBJEKTDESCREIBUNG

Das fünfgeschossige Gebäude verfügt über ein zusätzliches Dachgeschoss und wurde um 1890 in Massivbauweise errichtet und im Jahre 1928 zu einem U-förmigen Gebäude erweitert. Das Gebäude, welches im Jugendstil errichtet wurde, weist zum Kurfürstendamm eine beige Putzfassade mit zwei markanten Erkern auf. Die beiden Sockelgeschosse sind durch Natursteinplatten von den Obergeschossen abgesetzt. Das Dach wurde als Sattel-/ Flachdach ausgebildet.

In den Obergeschossen wurden Holzfenster mit Isolierverglasung eingebaut.

Die Liegenschaft ist unter Ensembleschutz in der Denkmalliste von Berlin eingetragen. Sie ist jedoch kein Einzeldenkmal.

Das Objekt befindet sich aufgrund der diversen Sanierungs- und Modernisierungsmaßnahmen in einem guten Zustand.

AUSSTATTUNGSDETAILS

| | |
|----------------------|--|
| Ausstattungsdetails: | 6.OG Dachterrasse mit ca. 70m ² per Treppe verbunden mit Terrasse 28m ² , Balkon ca. 5m ² |
| | 2 Bäder |
| | Parkett / Teppich |
| | Hochwertige Einbauküche (Kochinsel mit Essbar und Zeile) |
| | Kamin |
| | Begehbarer Kleiderschrank |
| | Aufzugsnutzung |
| | Kellerraum ca. 10 m ² |

FLÄCHENDETAILS & VERFÜGBARE MIETFLÄCHEN

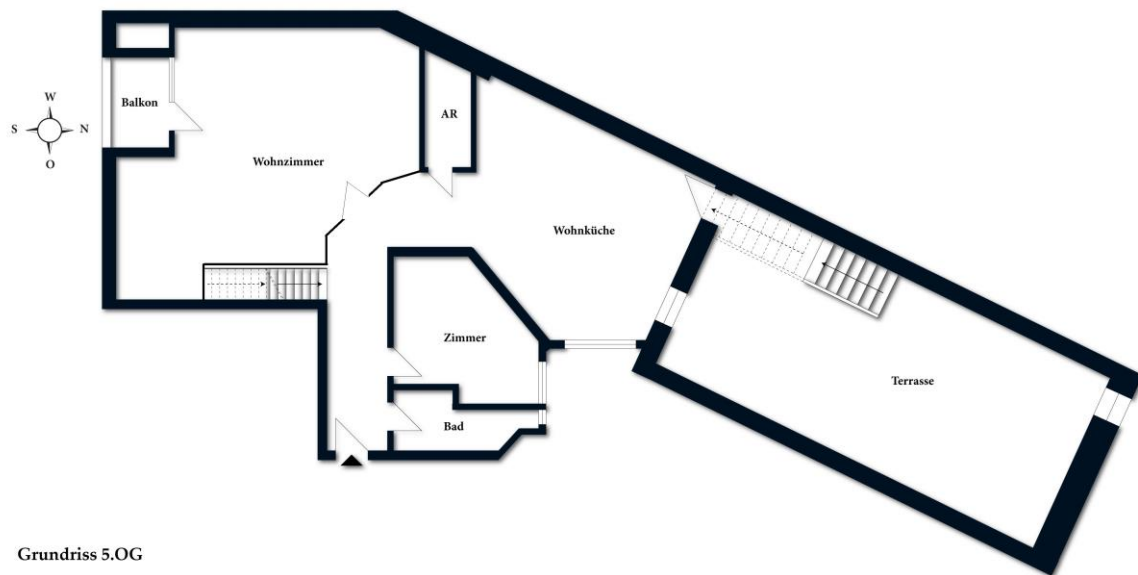
| Geschoss | Nutzung | Mietfläche | Kaltmiete | Nebenkosten | Bezugstermin |
|-------------|---------|------------------------|-----------|-------------|------------------|
| 5.OG / 6.OG | Wohnen | ca. 264 m ² | 4.000 € | 1.055 € | Nach Rücksprache |

KONTAKT

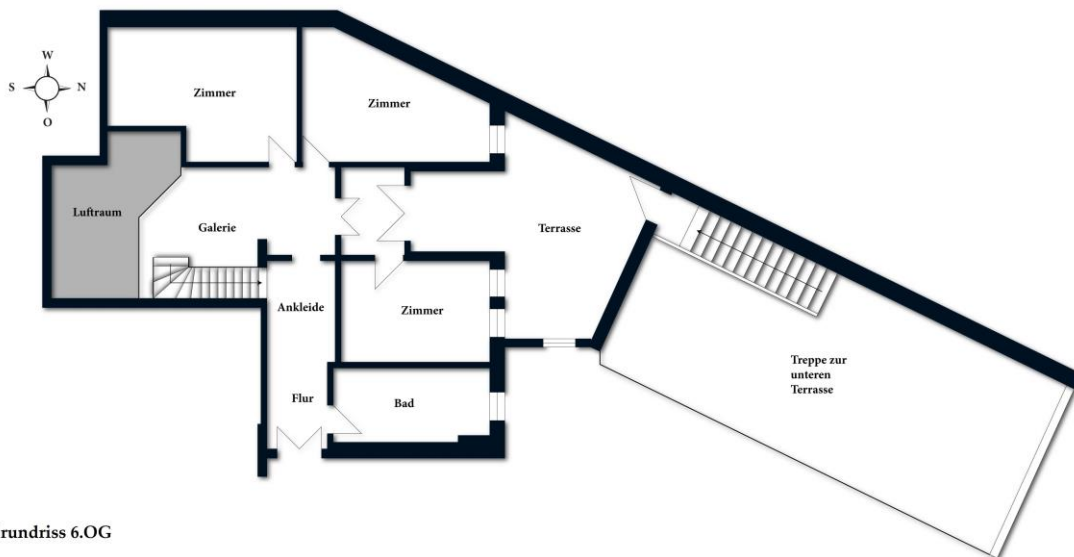
Frau Carolin Schindler
RFR Management GmbH

Tel.: +49 (0)30 / 88 72 88 70
eMail: schindler@rfr-management.de

GRUNDRISSE



Grundriss 5.OG



Grundriss 6.OG

DISCLAIMER

Die Inhalte dieses Exposé wurden von der RFR Management GmbH mit größter Sorgfalt und nach bestem Wissen erstellt. Soweit Angaben Dritter verarbeitet wurden, übernimmt die RFR Management GmbH für deren Richtigkeit, Vollständigkeit und Aktualität keine Gewähr.