



Dresden, Deutschland

Taschenbergpalais

Lage:	Dresden
Adresse:	Taschenberg 3 01067 Dresden
Nutzung:	Einzelhandel
Baujahr:	Anfang des 18. Jahrhunderts 1995: Umwandlung in ein 5* Hotel
Stellplätze:	Stellplätze vorhanden (externe Anbieter)
Zustand:	gepflegt
Bezugstermin:	ab November 2019
Maklerprovision:	provisionsfrei

KONTAKT

Frau Meyer-Fechter
RFR Management GmbH

Tel.: +49 (0)69 / 71 71 299 - 0
E-Mail: meyer-fechter@rfr-management.de

LAGE

Die Liegenschaft befindet sich in der Dresdner Altstadt. In unmittelbarer Nähe befinden sich der Zwinger, das Residenzschloss und die Augustusbrücke, die Hofkirche und die Brühlsche Terrasse sowie die Semperoper. Die Hauptverkehrsknotenpunkte bilden der Hauptbahnhof und der Postplatz. Die Haltestellen der Straßenbahnen und Buslinien sind fußläufig zu erreichen.

OBJEKTbeschreibung

Die angebotene Mietfläche befindet sich in dem wunderschönen, unter Denkmalschutz stehenden Hotel Taschenbergpalais. Dieses befindet sich in zentraler Lage der Dresdner Altstadt.

Die Ladenfläche mit ca. 10 m² ist über die Hotelpassage erreichbar. Die großzügigen Glasfronten verleihen der Räumlichkeit ein überaus helles und freundliches Ambiente. Die lichtdurchflutete Mieteinheit bietet durch ihre hervorragende Einsicht die optimale Werbe- und Verkaufsfläche.

In dem Hotel befinden sich neben Restaurants und Cafés eine Auswahl an hochwertigen Einzelhändlern (z.B. Juwelier, Galerie und Kindermodenladen).

FLÄCHENDETAILS

Geschoß	Nutzung	Mietfläche	mtl. Mietpreis *	Nebenkostenpauschale/m ² *	Bezugstermin
EG	Einzelhandel	10,20 m ²	980,00 €	75,00 €/m ²	ab November 2019

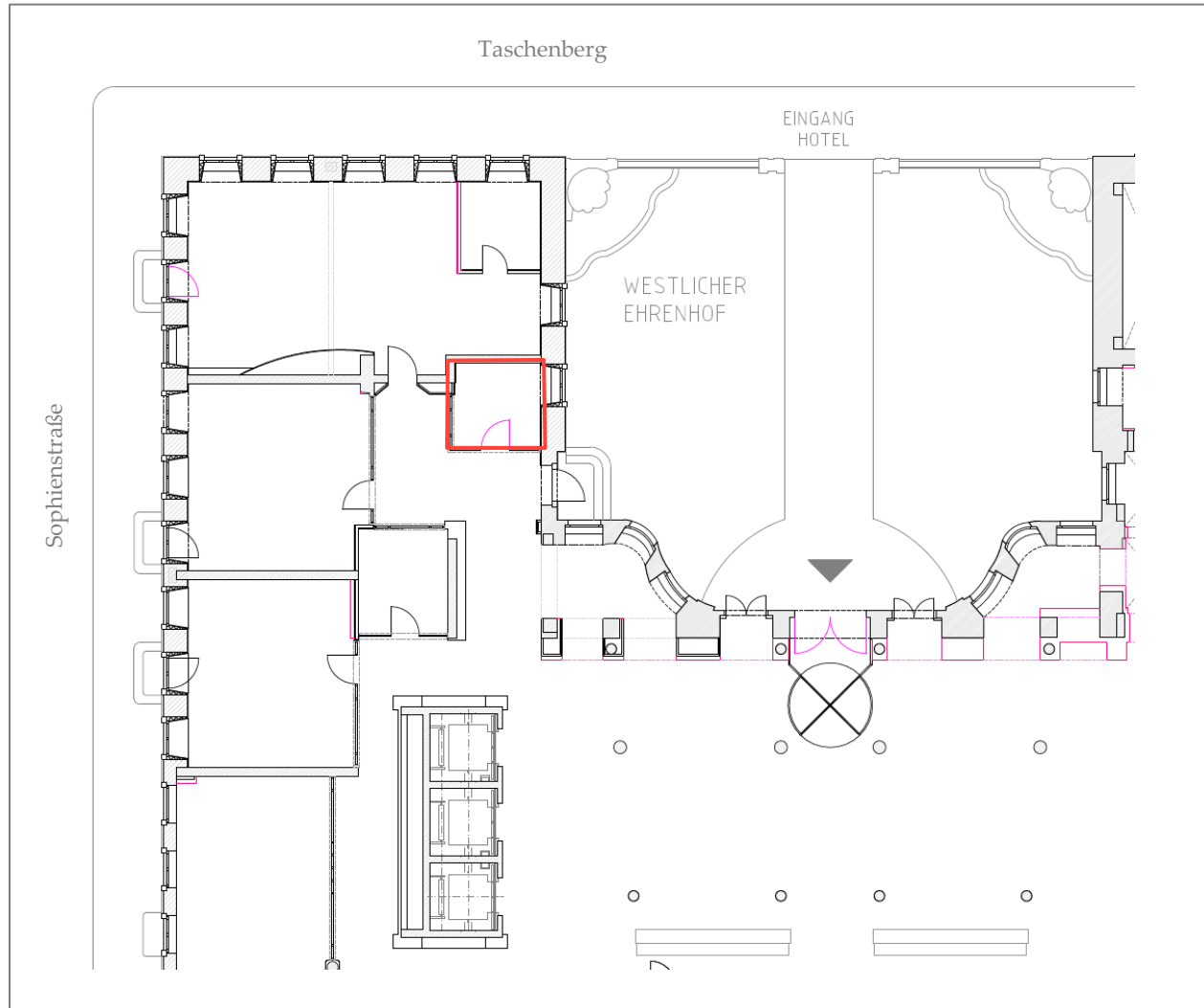
* monatlich, zzgl. der gesetzlichen Umsatzsteuer.

Dem Mieter gegenüber entsteht keine Maklerprovision.

OBJEKT-IMPRESSIONEN



GRUNDRISS



DISCLAIMER

Die Inhalte dieses Exposé wurden von der RFR Management GmbH mit größter Sorgfalt und nach bestem Wissen erstellt. Soweit Angaben Dritter verarbeitet wurden, übernimmt die RFR Management GmbH für deren Richtigkeit, Vollständigkeit und Aktualität keine Gewähr.